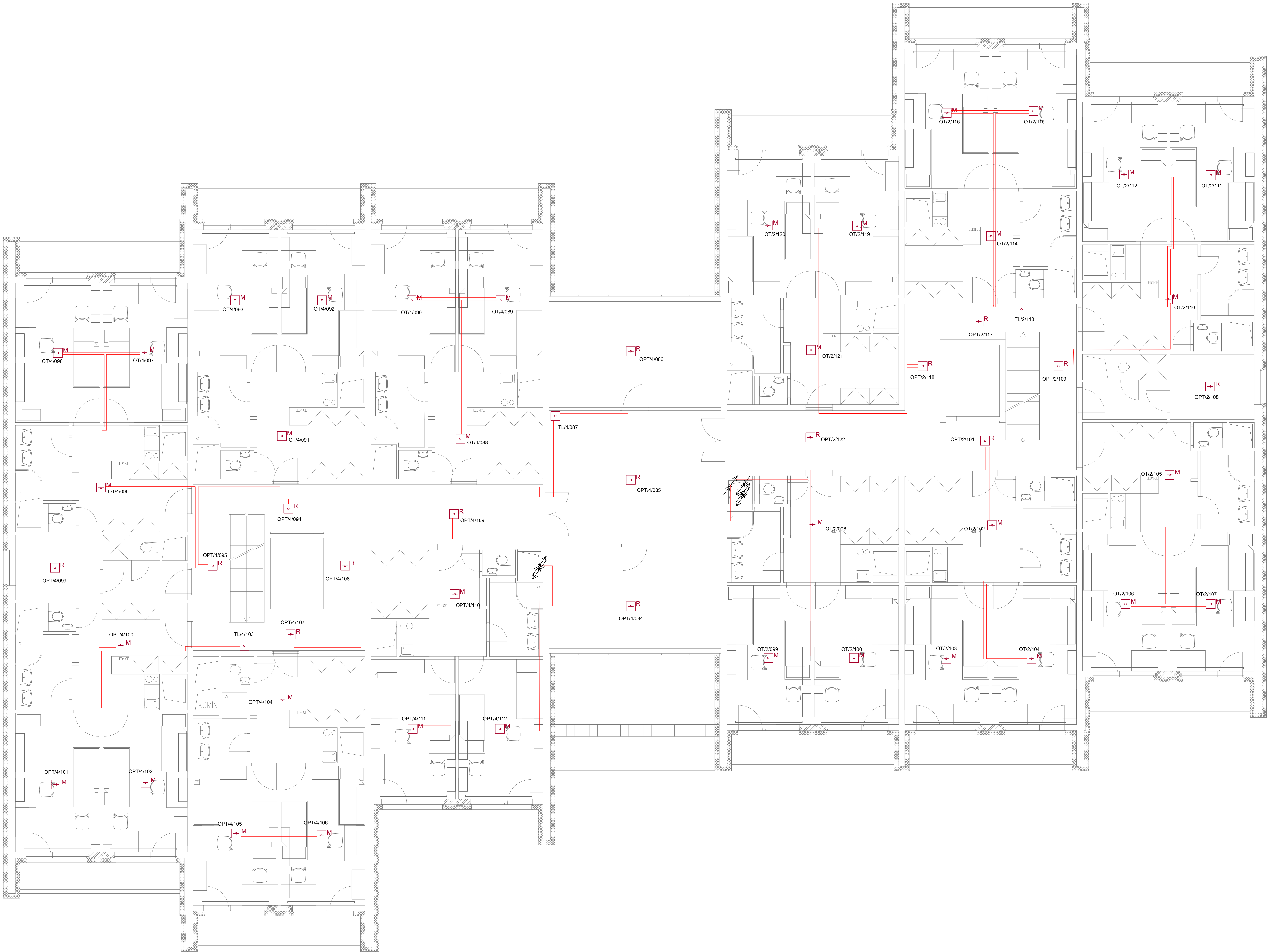


SPECIFIKACE KABELŮ NAVRŽENÝCH PRO JEDNOTLIVÁ ZAŘÍZENÍ

- Kruhové vedení (linky hlásičů EPS) - J-Y(st)Y 1x2x0,8mm
- Napájecí silový kabel pro ústřednu EPS - PraFlaDur 3x1,5mm
- Klíčový trezor požární ochrany KTPO – 2x PRAFLaGuard 4x2x0,8
- OPPO – 2x PRAFLaGuard 4x2x0,8
- ZDP - 2x PRAFLaGuard 4x2x0,8
- NZS - 12x PRAFLaGuard 1x2x0,8

9.NP

- Opticko-kouřový detektor
- Optoteplotní detektor
- J-Y(st)Y 1x2x0,8mm
- Ústředna nouzového zvukového systému
- Obslužné pole požární ochrany
- Ústředna EPS
- Maják
- Klíčový trezor požární ochrany



Kreslí		Odpovědný projektant	Autorizační razítko	
Josef Zůbek		Karel Sommer		
Investor	Výzva k účasti na soutěži v Praze Mě. v. Chvalská 15084, 120 07 Praha 3			
Místo stavby	Areál kolejí VŠE Jarov, Jesenova 1954/210			
Obec	130 00 Praha 3-Žižkov, Hlavní město Praha			
Název akce				
BLOK F				
Dílčí část akce			Formát	
Profese			Stupeň	DPS
D.14 Elektronická požární signalizace			Datum	10/2022
			Č. Zadávk	202010
Název výkresu		Č. Výkresu	Měřítko	Č. Paré
Půdorys 9.NP		12	1:50	0123456789